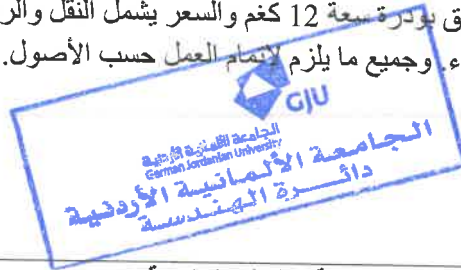


- المبنى الاستثماري (البنك) - مبنى A	توريد كرافانات عدد 2	الجامعة الألمانية الأردنية
		الحرم الجامعي/مادبا

رقم البند	وصف البند	الوحدة	الكمية	سعر الوحدة		السعر الإجمالي	
				فلس	دينار	فلس	دينار
	<p>ملاحظات هامة:</p> <ul style="list-style-type: none"> على المناقص زيارة الموقع قبل التسعير. على المقاول أن يقدم للاعتماد كافة المعلومات التفصيلية عن المواد المقترحة وتقديم عينات ونشرات فنية وكتالوجات للمواد المستخدمة قبل التنفيذ و بمدة كافية. على المقاول إزالة الانقاض وإخراجها خارج الحرم الجامعي الى الاماكن المصرح لها وتنظيف الموقع أول بأول. تعتبر الشروط الخاصة جزء لا يتجزأ من وثائق العقد. يشترط التنسيق مع المهندس المشرف على الأوقات المناسبة لتوريد الكرافانات وعلى ان يتم رفع الكرافانات في أيام عطل رسمية او بعد ساعات الدوام الرسمي وبموافقة المهندس <p>بالعدد توريد كرافان قياس (10*3.5) م</p> <p>تصنيع وتوريد كرافان قياس (10*3.5) م وارتفاع داخلي لا يقل عن 2.4 م وحسب المواصفات الفنية المرفقة و المخطط المرفق والسعر يشمل النقل والرفع الى سطح المبنى الاستثماري(البنك) داخل حرم الجامعة /المشقر (البالغ ارتفاعه من ثلاثة طوابق بالإضافة الى التصوينة بارتفاع 4م) والسعر يشمل التثبيت والمعايرة واجراء فحص الماء والسعر يشمل ابريز للمكيف و اباريز خدمة عدد (3) واربعة وحدات انارة ومفتاح انارة ووحدة انارة مطري خارجي اعلى الباب مع لوحة توزيع كهرباء للكرافان مع طفاية حريق يدوية بوردرة سعة 12 كغم وجميع ما يلزم لامام العمل حسب الاصول.</p> <p>بالمتر المربع كرافان قياس (5*3.5) م</p> <p>تصنيع وتوريد كرافان قياس (5*3.5) م بارتفاع داخلي لا يقل عن 2.4 م وحسب المواصفات الفنية المرفقة و المخطط المرفق بحيث يتم تجميعه على سطح مبنى (A) داخل حرم الجامعة/المشقر (البالغ ارتفاعه ثلاثة طوابق بالإضافة الى التصوينة بارتفاع 4 م) بحيث يحتوي على اباريز خدمة عدد (1) ووحدات انارة عدد (2) ووحدة انارة مطري خارجي فوق الباب عدد (1) ولوحة توزيع كهرباء مع طفاية حريق بوردرة سعة 12 كغم والسعر يشمل النقل والرفع واجراء فحص الماء وجميع ما يلزم لانمام العمل حسب الأصول.</p>	عدد	1				
	<p>مجموع الصفحة ينقل الى الخلاصة</p>						



- المبنى الاستثماري (البنك) - مبنى A	توريد كرافانات عدد 2	الجامعة الألمانية الأردنية
		الحرم الجامعي/مادبا

رقم البند	وصف البند	الوحدة	الكمية	سعر الوحدة		السعر الإجمالي	
				فلس	دينار	فلس	دينار
	<p>بالعدد</p> <p>تقديم وتوريد رفوف مصنوعة من الحديد مدهون بدهان حراري (Powder coating) سماكة 0.7 ملم مقوى من الأسفل بجسر حديد (7*3) سم مدهون دهان حراري والسعر يشمل الزوايا قياس (3.5*3.5) سم سماكة 1.5 ملم مدهونة بدهان حراري وقواعدها مبسطات من النوع العريض مدهونة دهان حراري والسعر يشمل البراغي والتركيب داخل الكرافانات وتثبيتها بالجدران وحسب المخططات وجميع ما يلزم لإنجاز العمل حسب الاصول.</p> <p>أ- وحدة الرفوف قياس (60سم*2.10م) بارتفاع 2.20م</p> <ul style="list-style-type: none"> ❖ كل وحدة تحتوي على خمس رفوف وأربع زوايا ❖ ملاحظة هامة: يجب ان لا تظهر بالرفوف أي زوايا حادة قد يؤثر على السلامة العامة أثناء استخدامها <p>بالعدد</p> <p>تقديم وتركيب وتشغيل مكيف هواء Inverter 2طن (24000BTU) موفر للطاقة من النوع المنفصل من اجود الأنواع ويعمل (حامي، بارد) وبمعدل اعلى ضو جان لا يزيد عن 45DBA للوحدة الداخلية وصديق للبيئة ويعمل على ظروف جوية ودرجات حرارة لا تقل عن 50 درجة مئوية ويتم تركيب الوحدة الداخلية على الجدار الداخلي بالموقع حسب المخطط. والوحدة الخارجية يتم تركيبها على قاعدة مصنوعة من زوايا حديد ذات ابعاد وقياسات مناسبة للوحدة ومدهونة حسب الاصول مع تركيب موانع اهتزاز والعمل يشمل جميع ما يلزم من القطع والاكسسوارات لإتمام العمل حسب الاصول والسعر يشمل توصيله الى أقرب ابريز كهرباء.</p> <p>● مكيف 2طن لكرافان المبنى الاستثماري (البنك)</p>	وحدة	16				
		عدد	1				



مجموع الصفحة ينقل الى الخالصة

- المبنى الاستثماري (البنك) - مبنى A	توريد كرافانات عدد 2	الجامعة الألمانية الأردنية
		الحرم الجامعي/مادبا

جدول الخلاصة

	المجموع ص 1
	المجموع ص 2
	<u>المجموع الكلي</u>



- المبنى الاستثماري (البنك) - مبنى A	توريد كرافانات عدد 2	الجامعة الألمانية الأردنية
		الحرم الجامعي/مادبا

المواصفات الفنية

قاعدة الكرفان

يتم تصنيع القاعدة من مقاطع حديدية مسحوبة على البارد IPE120 على دائر الكرفان ويتم تدعيم القاعدة بقواطع مسحوبة على الحامي IPE120 سماكة 1.8 ملم بشكل عرضي كل 40 سم والتقطيع الداخلي من تيوب 8*4 . مع أرجل ارتفاع 20cm تثبت على بلاط اسمنتي مع تركيب شلالات عدد 4 لسهولة الرفع والتنزيل ويتم تجميع القاعدة بواسطة براغي ذاتية الشد

ارضية الكرفان

تتكون ارضية الكرفان من صاج من الصاج المبزر سماكة 3 ملم تثبت فوق القاعدة ببراي سلف درل وباللون الذي يحدده المهندس. تركيب درجة بعرض 120 سم على مدخل الكرفان لتسهيل عملية الدخول والخروج.

جدران الكرفان

تتكون الجدران من Sandwich panel سماكة 5cm من عدة طبقات:

- الطبقة الخارجية: تتكون من صاج مضلع تضليع خفيف مدهون حراري لون ابيض
- الطبقة الوسطى: تتكون من فوم عازل حراري عالي الجودة بسماكة 5cm وكثافة 38Kg/m3
- الطبقة الداخلية: تتكون من صاج مضلع تضليع خفيف مدهون حراري لون ابيض

يتم تجميع الجدران بطريقة التدكيك ويتم تثبيتها ببراي سلف درل.

سقف الكرفان

يتكون من وحدات متكررة من الواح Sandwich panel سماكة 5 من عدة طبقات:

- الطبقة الخارجية: تتكون من صاج مضلع تضليع عالي (زينكو) مدهون حراري سماكة 0.5ملم
- الطبقة الداخلية: تتكون من صاج مضلع تضليع خفيف مجلفن ومدهون حراري سماكة 0.4ملم
- الطبقة الوسطى: تتكون من فوم عازل حراري بسماكة 5cm وكثافة 38kg/m3

يتم تجميع الواح السقف بطريقة التدكيك ويتم تثبيتها بواسطة براغي سلف درل مع تعبئة سيليكون بين الالواح بميل 0.5% باتجاه المزاريب ويتم تزويد الكرفان بمزاريب على الواجهة الخلفية وفلاشينج ديكور لمنع تسرب الماء والهواء.

التمديدات الكهربائية

تركب جميع التوصيلات الكهربائية على السقف داخل الجدران بحيث تكون اسلاك الانارة 2.5mm وأسلاك الاباريز 4mm.

الانارة شاصي نيون مزدوج LED قياس 120*30سم, والجلوب المطري LED18W

الشبابيك

تركيب شبابيك سحب من الالمنيوم لون ابيض زجاج سماكة 6 ملم قياس 1*1.2 م مع حديد حماية من تيوبات 2*2 سم مدهونة دهان ايبوكسي حسب الاصول مع كافة ما يلزم من الاكسسوارات من العوازل والمعجونة والسيليكون لإتمام العمل والعدد حسب المخططات

الابواب

الباب الرئيسي يتم تصنيعه مع كافة ما يلزم من الاكسسوارات صناعة أوروبية او ما يعادلها والعوازل والمعجونة والسيليكون قياس 1*2 م حسب المخططات المرفقة

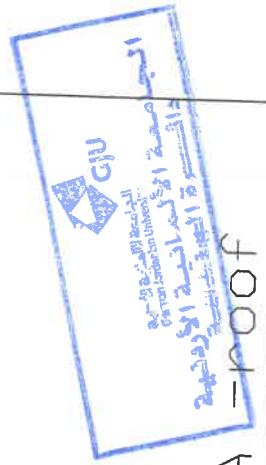


- المبنى الاستثماري (البنك) - مبنى A	توريد كرافانات عدد 2	الجامعة الألمانية الأردنية
		الحرم الجامعي/مادبا

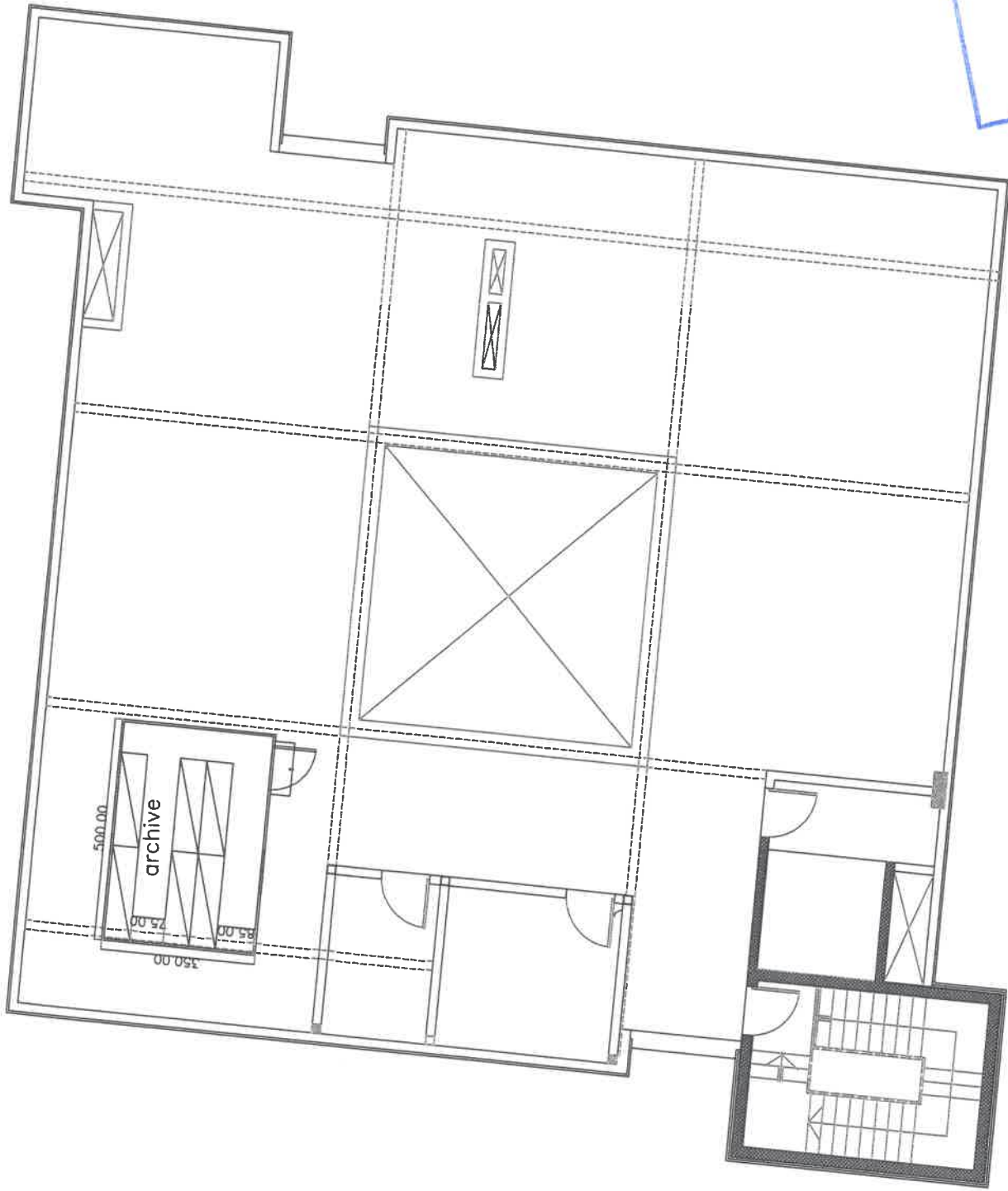
الشروط الخاصة

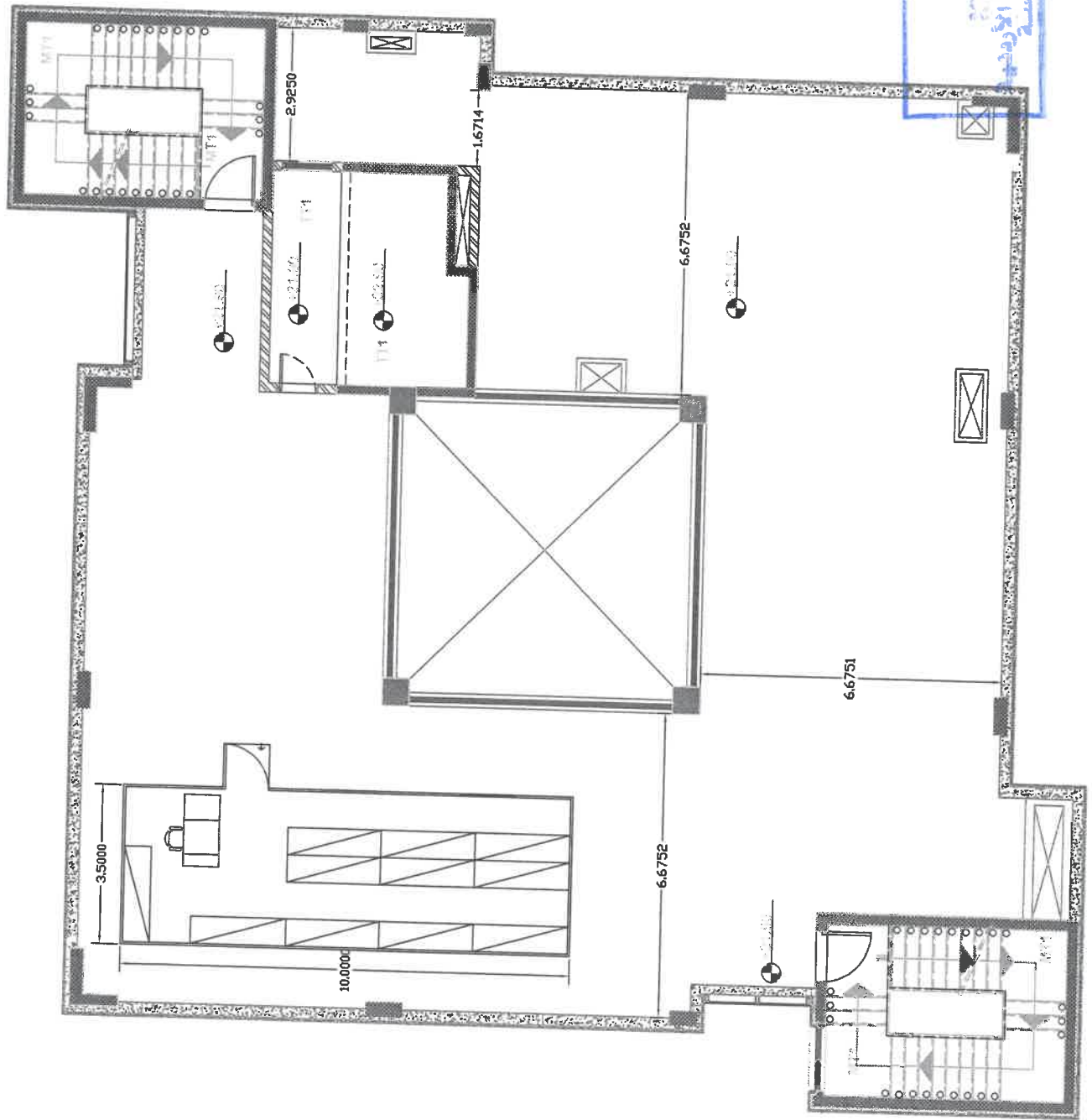
- 1- تعتبر الشروط العامة والخاصة نظام المشتريات رقم (2022/8) المعمول به في الجامعة جزءاً لا يتجزأ من وثائق العطاء.
- 2- تكون مدة العطاء عشرون يوماً تقويمياً.
- 3- تكون غرامة التأخير (75) دينار عن كل يوم تأخير وبسقف 15% من قيمة العقد.
- 4- على المقاول الالتزام بالتنفيذ استناداً الى المواصفات الفنية العامة للمباني وجدول الكميات والمخططات التي يتم تزويدها بها من قبل الجامعة أو من ينوب عنه.
- 5- يراعي المقاول اثناء رفع أجزاء الكرفان المنوي تركيبه على سطح مبنى A خصوصية المبنى كونه مبنى الرئاسة من حيث المحافظة على النظافة وعدم اصدار ضجيج وان يتم رفع أجزاء الكرفان اثناء عطلة نهاية الأسبوع وبالتنسيق المسبق مع المهندس المشرف.
- 6- على المقاول الالتزام بتأمين كافة العدد اليدوية والكهربائية والعمالة الفنية الكفوة والمدرية، وبالعدد الذي يمكنه من تنفيذ الأعمال المطلوبة منه على أكمل وجه.
- 7- على المقاول المحال عليه العطاء تنظيف مواقع العمل اولا باول واخراج الانقاض الى خارج حرم الجامعة الى الاماكن المصرح بها.
- 8- يتحمل المقاول الذي تتم الاحالة عليه كلفة أية أضرار قد تلحق بممتلكات الجامعة المحيطة بموقع العمل وأية خدمات أخرى، ويتحمل أية كلفة تنتج عن الاضرار التي قد تحدث من قبله أثناء التنفيذ مهما بلغت.
- 9- يراعي المقاول المحافظة على سلامة رولات العزل اثناء تنزيل الكرفانات وتثبيتها على الاسطح.
- 10- على المقاول المحال عليه العطاء تقديم مخططات تنفيذية للعمل قبل المباشرة بالتصنيع
- 11- على المقاول الذي تتم عليه الاحالة توخي الحيطة والحذر ومراعاة الانتباه والسلامة العامة اثناء عملية تنفيذ الاعمال المطلوبة منه بموجب الشروط والمواصفات وجدول الكميات والمخططات ويتحمل المقاول تبعات أية أضرار قد تحدث نتيجة عدم التزامه بهذه المتطلبات.
- 12- يلتزم كادر المقاول بالمحافظة على النظام العام والأخلاق العامة ومراعاة القوانين والأنظمة السائدة في الجامعة.
- 13- على المناقص زيارة موقع العمل دون أن يتحمل صاحب العمل أية مسؤولية ناتجة عن عدم قيام المناقص بهذه الزيارة فيما يتعلق بالأعمال المنوطة بالعطاء أعلاه.
- 14- طريقة الدفع: تقوم الجامعة بدفع مستحقات المقاول المالية عن الاعمال المنجزة كيلا هندسيا استنادا الى ما يتم تنفيذه من قبل المقاول على الواقع وبعد اعتماد الجهة المشرفة للعمل/ الاعمال المنفذة وذلك بموجب مطالبة مالية يقدمها المقاول يتم اعتماد النموذج الخاص بها من قبل المهندس.





Building A - Roof





Bank Building-roof